



**ИНСТРУКЦИЯ
ПО ВОССТАНОВЛЕНИЮ
НАСТРОЕК
ОБОРУДОВАНИЯ
Zyxel P-660**

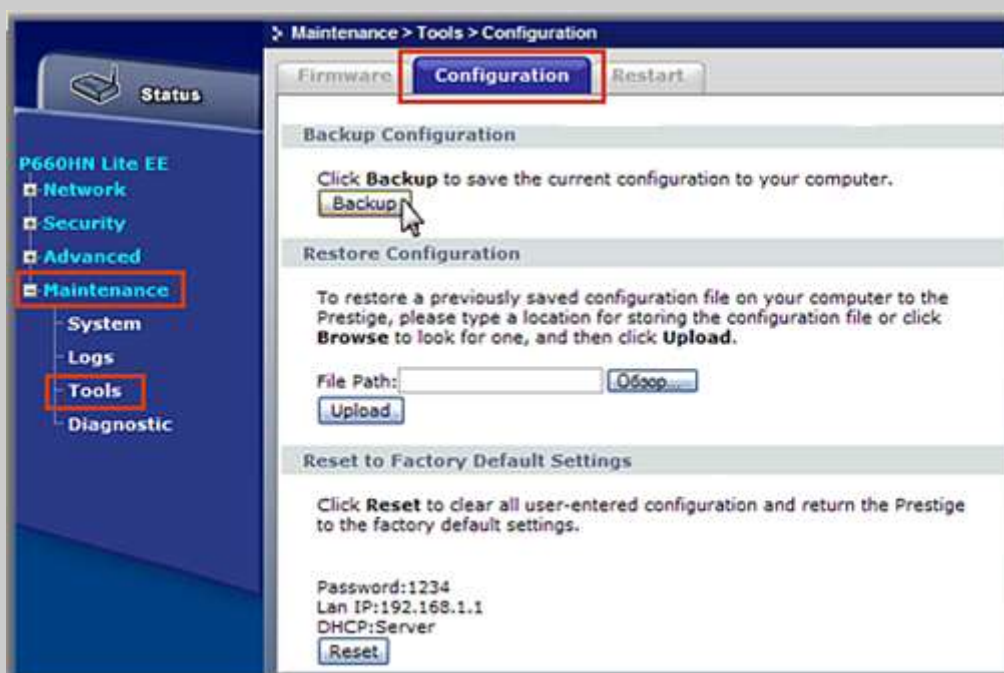
Введите в строке браузера адрес **192.168.1.1**.

Введите:

Логин **admin**

Пароль **1234**

Зайдите в меню **Maintenance > Tools**, перейдите на закладку **Configuration** и в разделе **Restore Configuration** нажмите кнопку «Обзор», укажите местоположение файла конфигурации, затем нажмите кнопку «Upload».



Внимание:

Нельзя выключать питание устройства во время загрузки файла конфигурации. После успешной записи файла конфигурации устройство автоматически перезапускается.