



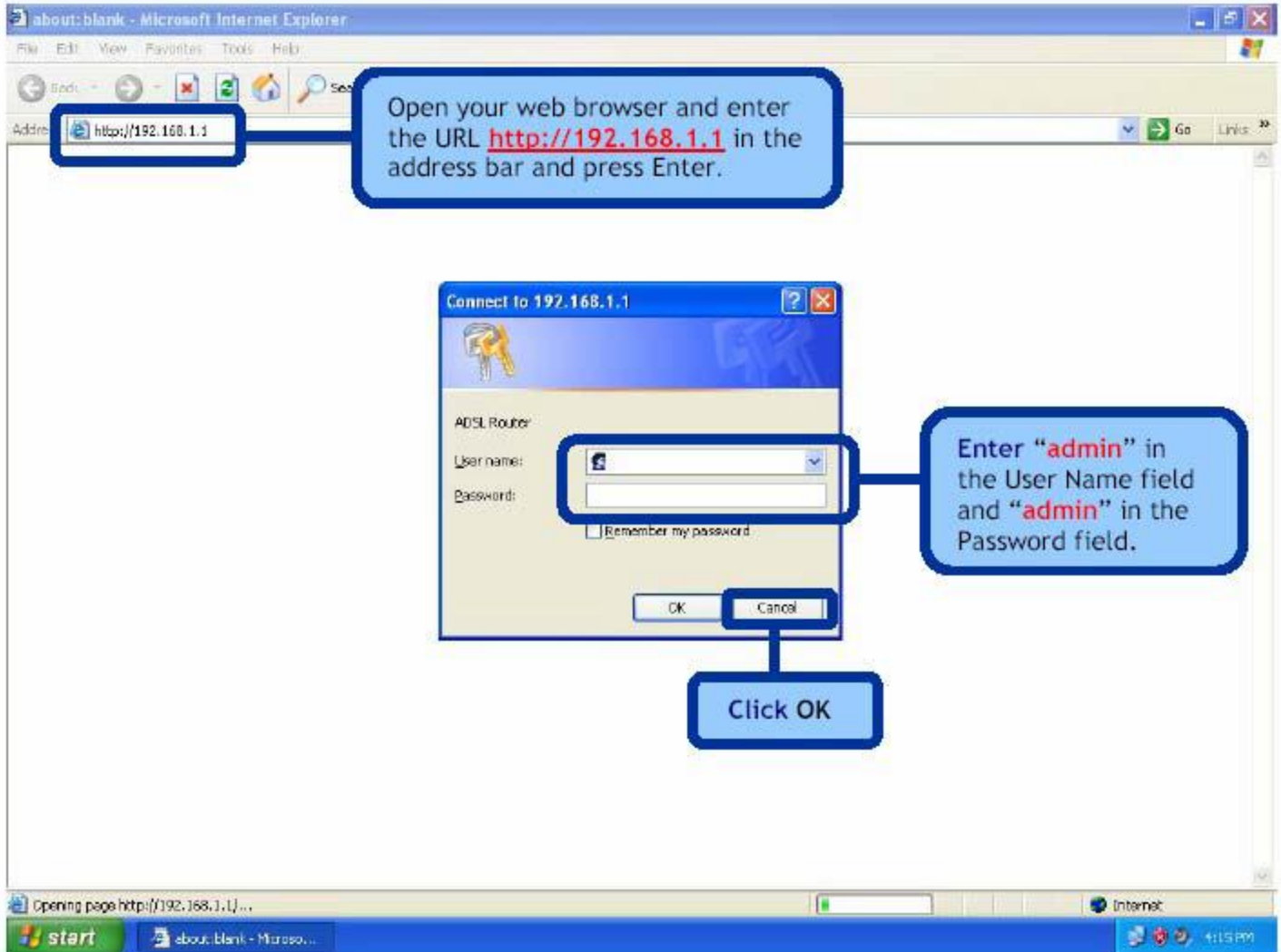
**ИНСТРУКЦИЯ
ПО ВОССТАНОВЛЕНИЮ
НАСТРОЕК
ОБОРУДОВАНИЯ**

DSL 2640B

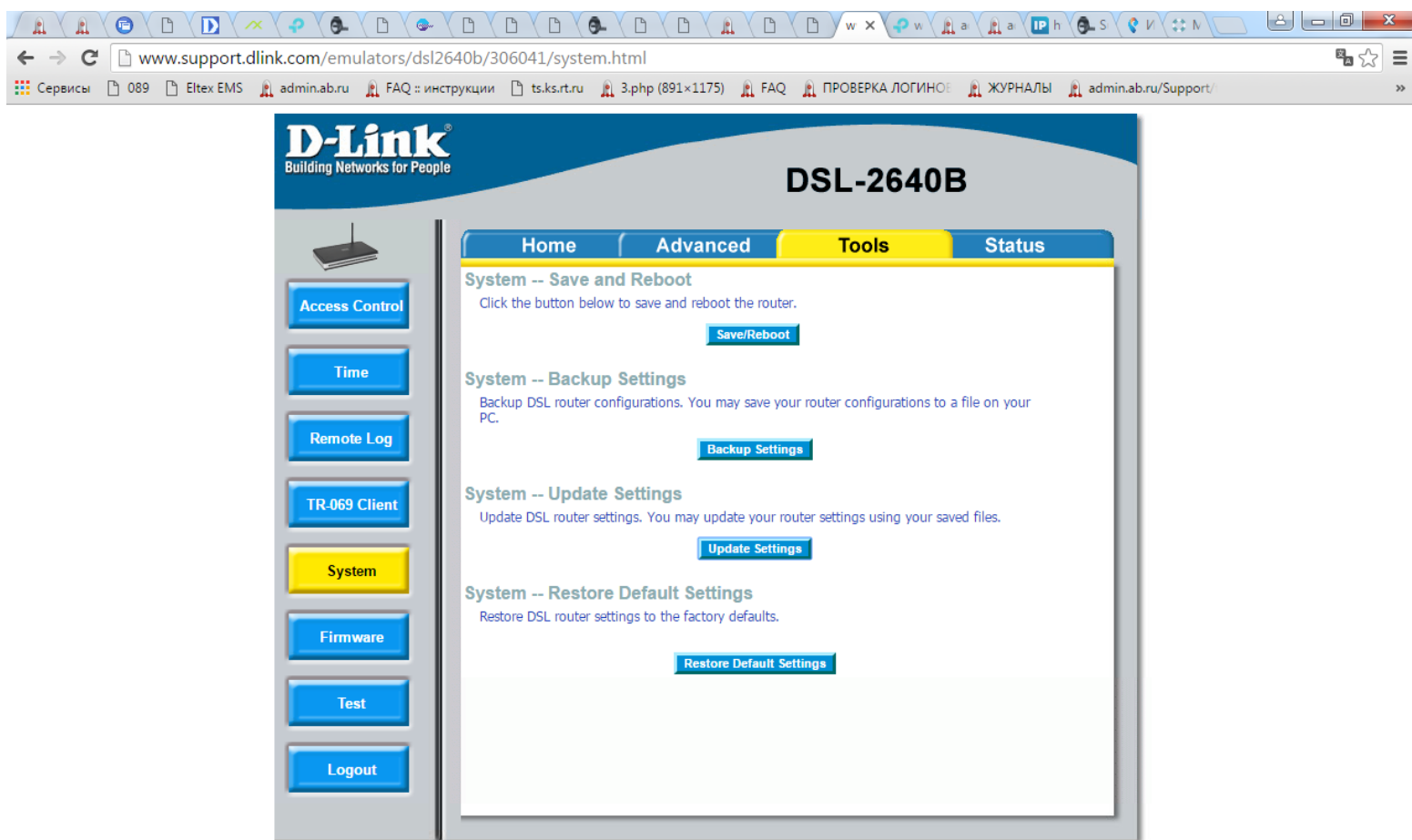
DSL 2500U

Вводим в браузере - **192.168.1.1**

Вводим логин **admin**, пароль **admin**



Выбираем вкладку **Tools**, далее выбираем **System**, далее **Upgrade Settings**



Далее необходимо указать путь к файлу и нажать открыть

Настройки восстановлены, после этого необходимо нажать **Save/Reboot**